

AIKANCRIL

Acrílico suelos al disolvente



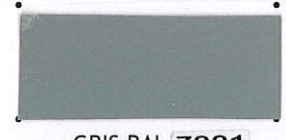
Pintura acrílica al disolvente de un componente, de secado físico y curado por evaporación de disolventes.

Sistema de acabado satinado, destinado a la protección de suelos que no están expuestos a un alto grado de fricción mecánica. Está especialmente indicada para pintar suelos con poca adherencia, otorgando a los pavimentos de hormigón, cemento y derivados un acabado decorativo y resistente a la abrasión y agresión química, facilitando además su limpieza al evitar la formación de polvo por erosión de su superficie. Indicado su uso en parkings, naves industriales, garajes, bodegas, etc...

- Efecto antipolvo.
- Uso interior y exterior.



BLANCO



GRIS RAL 7001



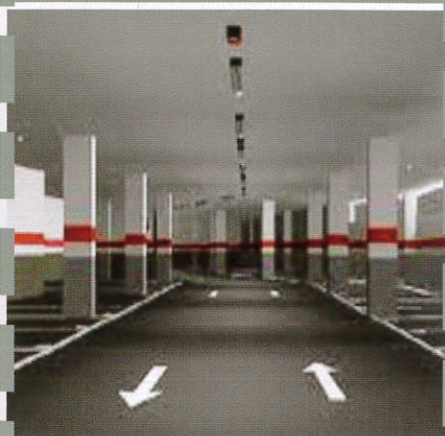
VERDE ÓXIDO



ROJO ÓXIDO

AIKANPOL

Pintura Poliuretano para suelos (2 comp.)



Pintura de poliuretano alifático de dos componentes que proporciona gran dureza, elasticidad y resistencia a la abrasión por rodadura. Tiene a su vez gran resistencia a la intemperie, al agua, a los productos químicos y a ambientes ácidos y alcalinos.

Especialmente indicado como acabado protector y decorativo para pavimentos interiores y exteriores de hormigón en aparcamientos, industrias, talleres. Acabado para sistemas de capa fina, autonivelantes y multicapa.

- Aspecto semibrillante
- Efecto antipolvo
- Gran dureza



AZUL LUMINOSO



GRIS RAL 7001



VERDE ÓXIDO



ROJO ÓXIDO

RENDIMIENTO
1 Kg. = 8/9 m²

6 h.
SECO TACTO
3-4 h.
REPINTADO
24 h.

5 y 20 K
(4+1 y 16+4K)

EPOXIKAN

Pintura Epoxi para suelos (2 comp.)



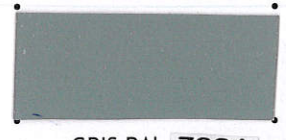
Pintura epoxi poliamida con disolvente de dos componentes. Proporciona buena adherencia, resistente a las salpicaduras y derrames intermitentes de productos químicos, posee una elevada resistencia al rayado, abrasión y desgaste, lavable incluso con detergentes y con una rápida puesta en servicio.

Especialmente indicado como acabado protector y decorativo para pavimentos interiores de hormigón en aparcamientos, industrias, talleres. Uso interior.

- Aspecto semibrillante
- Efecto antipolvo
- Máxima resistencia química
- Gran dureza
- Mayor resistencia al rayado



AZUL LUMINOSO



GRIS RAL 7001



VERDE ÓXIDO



ROJO ÓXIDO

RENDIMIENTO
1 Kg. = 5/7 m²

8 h.
SECO TACTO
10 h.
REPINTADO
24 h.

5 y 20 K
(4+1 y 16+4K)

EPOXIKAN AL AGUA

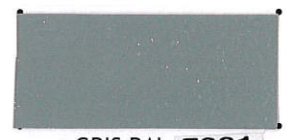
Pintura Epoxi para Suelos, al Agua (2 comp.)



Pintura epoxi al agua de dos componentes. Proporciona buena adherencia, resistente a las salpicaduras y derrames intermitentes de productos químicos, posee una elevada resistencia al rayado, abrasión y desgaste, lavable incluso con detergentes y con una rápida puesta en servicio.

Especialmente indicado como acabado protector y decorativo para pavimentos interiores de hormigón en aparcamientos, industrias, talleres. Uso interior.

- Aspecto semibrillante
- Efecto antipolvo
- Máxima resistencia química
- Gran dureza
- Mayor resistencia al rayado



GRIS RAL 7001



VERDE ÓXIDO



ROJO ÓXIDO

RENDIMIENTO
1 Kg. = 6/9 m²

1-2 h.
SECO TACTO
3-4 h.
REPINTADO
8-24 h.

4 y 20 K
(3+1 y 16+4K)

VIALKAN

Pintura Señalización vial

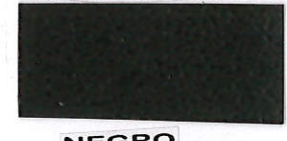


Pintura acrílica al disolvente de capa gruesa, con un alto poder de adherencia, cubrición y relleno indicada para el marcaje y la señalización de todo tipo de parámetros (asfalto, cemento, hormigón, etc.). Se aplica tanto en interior como en exterior para la señalización vertical y horizontal de carreteras, calles, garajes, etc..., ofreciendo una gran resistencia a la abrasión.

- Aspecto semimate
- Efecto antipolvo
- Alta durabilidad
- Excelente adherencia



ROJO BERMELLÓN



NEGRO



AZUL LUMINOSO



AMARILLO



BLANCO

RENDIMIENTO
1 Kg. = 15 ml. a 10 cm. de ancho

SECO TACTO
30 min.
REPINTADO
12 h.

5 y 25 K

AIKANSPORT

Pintura para Pistas Deportivas



Pintura acrílica con base agua especialmente formulada para la protección y decoración de todo tipo de instalaciones deportivas (frontones, pistas de atletismo, pistas de tenis, etc...)

Producto muy fácil de aplicar, que otorga una gran adherencia sobre diversos soportes (cemento, asfalto, etc...), obteniendo acabados duros y resistentes al desgaste. Uso interior y exterior.

- Aspecto mate
- Efecto antipolvo
- Máxima resistencia a la intemperie
- Gran dureza.



BLANCO



VERDE



ROJO

RENDIMIENTO
1 L. = 7/11 m²

SECO TACTO
30 min.
REPINTADO
3-5 h.

4 y 15 L