

línea madera

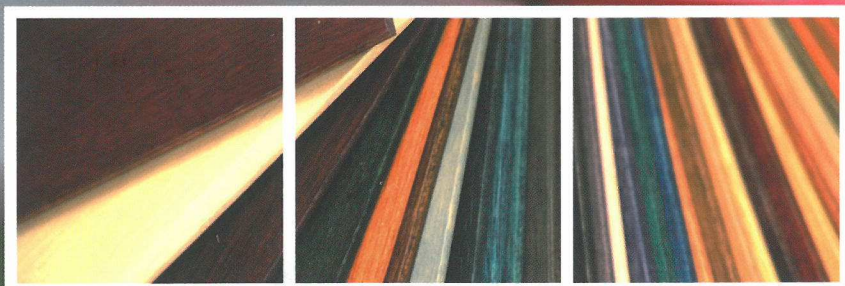
wood line / seria drewno / Серия для дерева

tintes para madera CARTA DE COLORES

Wood dyes. Colour card

Bejce do drewna. Karta kolorów

Краски для древесины. Палитра цветов

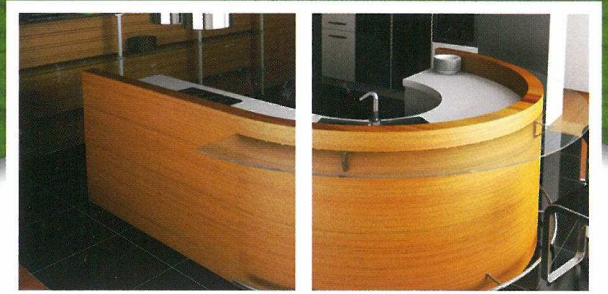


B
Barpimo
BARNICES PINTURAS

VARNISHES PAINTS / LAKIERY FARBY / ЛАКИ И КРАСКИ

barpicolor

Tinte altamente concentrado para madera
Highly-concentrated wood dye
Skoncentrowana bejca do drewna
Высококонцентрированная краска для дерева



Barpicolor 600



8014 Barpicolor 600
Amarillo Oro 21



8037 Barpicolor 600
Naranja 22



8044 Barpicolor 600
Rojo 23



A8506 Barpicolor 600
Burdeos



8207 Barpicolor 600
Pardo 26



8192 Barpicolor 600
Negro 27



8161 Barpicolor 600
Verde 24



8175 Barpicolor 600
Azul 25

Barpicolor 605 TIN



F8044 Barpicolor 605 TIN
Amarillo U01



F8045 Barpicolor 605 TIN
Naranja U02



F8046 Barpicolor 605 TIN
Rojo U03



F8051 Barpicolor 605 TIN
Burdeos U08



F8047 Barpicolor 605 TIN
Pardo U06



F8048 Barpicolor 605 TIN
Negro U07



F8049 Barpicolor 605 TIN
Azul U05



F8050 Barpicolor 605 TIN
Azul B U04

- Imagen fotográfica de aplicación real de colores / Photo of real application of colours / Fotografia odzwierciedlająca rzeczywisty kolor po nałożeniu/
На иллюстрациях представлены фотографии реального использования красок
- El matiz de un mismo color puede variar si se aplica sobre distintos tipos de madera / Shades within a single colour may vary if they are applied to different types of wood / Uzyskany odcień może odbiegać od przedstawionego przy nakładaniu na różne rodzaje drewna / При наложении на разные виды древесины краска может приобретать различные оттенки
- El matiz de los básicos se obtiene en la proporción de 90 partes de disolvente base por 10 partes de Barpicolor 600/605 TIN / Basic colour shades are obtained in the following proportion: 90 parts of solvent per 10 parts of Barpicolor 600/605 TIN / Odcień podstawowy uzyskuje się mieszając 9 części rozcieńczalnika na 1 część preparatu Barpicolor 600/605 TIN / Базовые оттенки цветов получаются при смешивании 90 частей растворителя и 10 частей соответствующей краски Barpicolor 600/605 TIN

Sistema Tintométrico VI

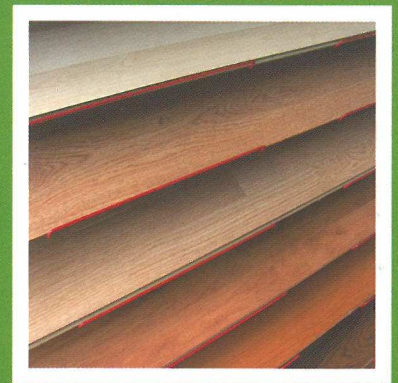
Tintometric System VI / System Barwometryczny VI / Тинтометрическая система VI

Tintes para madera con grandes ventajas / Wood dyes with great advantages /
Bejce do drewna o wielu zaletach / Краски для древесины со множеством преимуществ

- Economía / Economy / Taniość / экономичность
- Rapidez / Speed / Szybkość / скорость
- Precisión / Precision / Dokładność / точность
- Repetición / Repetition / Powtarzalność / возможность многократного нанесения
- Stock mínimo / Minimum stocks / Zapewniony zapas minimalny / минимум места для хранения

HA200

- 16 Depósitos Easy Click para colorantes / 16 Easy Click containers for dyes / 16 pojemników na barwniki Easy Click / 16 емкостей для красителей «Easy Click»
- Bombas especiales de gran resistencia, diseñadas completamente en acero inoxidable y juntas de alta calidad / Special high-strength pumps, made entirely from stainless steel with high-quality seals / Specjalne pompy o dużej wytrzymałości, zaprojektowane w całości z nierdzewnej stali i wyposażone w wysokiej jakości uszczelki / специальные насосы высокой прочности, полностью выполненные из нержавеющей стали с использованием высококачественных соединений
- Soportes y acoplamientos específicos / Specific supports and accessories / Specjalne akcesoria i końcówki / специальные подставки и соединения
- Posibilidad ilimitada de obtención de colores bajo demanda / Unlimited colours on demand / Nieograniczone możliwości otrzymywania kolorów na życzenie / неограниченные возможности для получения редко используемых красок



Bases diluyente para Barpicolor 600

Thinners for Barpicolor 600 / Baza rozcieńczająca dla preparatu Barpicolor 600 / Растворители для Barpicolor 600

- 9456 Base Diluyente Barpicolor 620/630 DT1 (para tonos suaves y medios) y 9457 Base Diluyente Barpicolor 620/630 DT2 (tonos intensos). Base con un buen equilibrio de evaporación para conseguir una buena aplicación y rapidez en el secado / 9456 Barpicolor thinner 620/630 DT1 (for soft and medium hues) and 9457 Barpicolor thinner 620/630 DT2 (intense hues). A thinner with an evaporation rate that achieves the right balance between applicability and fast drying / 9456 Baza rozcieńczająca Barpicolor 620/630 DT1 (dla odcieni delikatnych i pośrednich) i 9457 Baza rozcieńczająca Barpicolor 620/630 DT2 (odcienie intensywne). Baza o parametrach parowania zapewniających optymalne nakładanie i szybkie schnięcie / 9456 растворитель Barpicolor 620/630 DT1 (для мягких и средних тонов) и 9457 растворитель Barpicolor 620/630 DT2 (для насыщенных тонов). Растворитель с оптимальными характеристиками испарения, позволяющими достичь необходимого баланса между удобством нанесения и скоростью сушки
- 9293 Base Diluyente Barpicolor 621/631. Base diluyente de secado muy rápido. Por simbología no tóxica / 9293 Barpicolor thinner 621/631. Quick-drying thinner. Non-toxic / 9293 Baza rozcieńczająca Barpicolor 621/631. Baza rozcieńczająca szybko schnąca. Nietoksyczna / 9293 растворитель Barpicolor 621/631. Быстросохнущий. Маркируется как не токсичный

Bases diluyente para Barpicolor 605 TIN

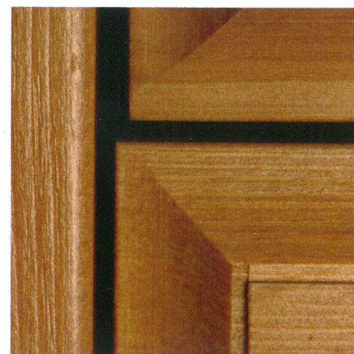
Thinners for Barpicolor 605 TIN / Baza rozcieńczająca do preparatu Barpicolor 605 TIN / Растворители для Barpicolor 605 TIN

- 9355 Base Diluyente Barpicolor 681 T. Base hidroalcohólica para tintes con excelente poder de igualación. Secado medio-lento. No tóxica / 9355 Barpicolor thinner 681 T. Hydroalcoholic thinner for dyes with an excellent capacity to produce an even finish. Medium-slow drying. Non-toxic / 9355 Baza rozcieńczająca Barpicolor 681 T. Baza wodno-alkoholowa do bejc, umożliwiająca łatwe uzyskiwanie jednolitego koloru. Schnięcie powolne do średnioszybkiego. Nietoksyczna. / 9355 растворитель Barpicolor 681 T. Водно-спиртовой растворитель, обеспечивающий идеальное выравнивание краски. Время сушки: от среднего до длительного. Не токсичен
- 9358 Base Diluyente Barpicolor 645. Base al disolvente con gran facilidad de aplicación e igualación. Secado rápido / 9358 Barpicolor thinner 645. Thinner that is easy to apply and helps matching. Quick-drying / 9358 Baza rozcieńczająca Barpicolor 645. Baza rozpuszczalnikowa bardzo łatwa w nakładaniu i zapewniająca jednolitość koloru. Szybko schnąca / 9358 растворитель Barpicolor 645. Растворитель, обеспечивающий легкость нанесения и точность выравнивания. Быстросохнущий
- 9474 Base Diluyente Barpicolor al Agua. Base acuosa de secado lento. Gran poder de igualación / 9474 Barpicolor water-soluble thinner. Slow-drying, water-based thinner. Great capacity to produce an even finish / 9474 Wodna baza rozcieńczająca Barpicolor. Rozcieńczalnik wodny o powolnym schnięciu. Zapewnia wysoką jednolitość koloru / 9474 водный растворитель Barpicolor. Водная основа, длительное время сушки. Высокая точность выравнивания

Disponible en envases de 1, 5 y 20 litros / Available in 1, 5 and 20 litre sizes /
Dostępna w opakowaniach 1, 5 i 20 litrów / Поставляется в емкостях объемом 1, 5 и 20 литров

Excelente transparencia

Excellent transparency / Idealnie przezroczysta / Идеальная прозрачность



Miel 100
Honey 100 / Miód 100 / Мед 100



Miel 200
Honey 200 / Miód 200 / Мед 200



Miel 300
Honey 300 / Miód 300 / Мед 300



Miel 400
Honey 400 / Miód 400 / Мед 400



Miel 500
Honey 500 / Miód 500 / Мед 500



Miel 600
Honey 600 / Miód 600 / Мед 600



Roble 100
Oak 100 / Dąb 100 / Дуб 100



Roble 200
Oak 200 / Dąb 200 / Дуб 200



Roble 300
Oak 300 / Dąb 300 / Дуб 300



Tabaco 100
Tobacco 100 / Tytoń 100 / Табак 100



Tabaco 200
Tobacco 200 / Tytoń 200 / Табак 200



Tabaco 300
Tobacco 300 / Tytoń 300 / Табак 300



Avellana 100
Hazelnut 100 / Awelan 100 / Орех 100



Avellana 200
Hazelnut 200 / Awelan 200 / Орех 200



Avellana 300
Hazelnut 300 / Awelan 300 / Орех 300

- Soporte elegido: chapa de Fresno

NOTA: Los colores de esta carta son tintes al uso para suministrar en calidades Barpicolor 620/630-621/631-645-681 y Barpicolor al agua



Cerezo 100
Cherry 100 / Wiśnia 100 / Черешня 100



Cerezo 200
Cherry 200 / Wiśnia 200 / Черешня 200



Cerezo 300
Cherry 300 / Wiśnia 300 / Черешня 300



Cerezo 400
Cherry 400 / Wiśnia 400 / Черешня 400



Cerezo 500
Cherry 500 / Wiśnia 500 / Черешня 500



Cerezo 600
Cherry 600 / Wiśnia 600 / Черешня 600



Caoba 100
Mahogany 100 / Mahoń 100 / Красное дерево 100



Caoba 200
Mahogany 200 / Mahoń 200 / Красное дерево 200



Caoba 300
Mahogany 300 / Mahoń 300 / Красное дерево 300



Caoba 400
Mahogany 400 / Mahoń 400 / Красное дерево 400



Caoba 500
Mahogany 500 / Mahoń 500 / Красное дерево 500



Caoba 600
Mahogany 600 / Mahoń 600 / Красное дерево 600



Caoba 700
Mahogany 700 / Mahoń 700 / Красное дерево 700



Caoba 800
Mahogany 800 / Mahoń 800 / Красное дерево 800



Caoba 900
Mahogany 900 / Mahoń 900 / Красное дерево 900

- Base used: Ash veneer

NOTA: The colours in this card are standard dyes for supply in the following qualities: Barpicolor 620/630-621/631-645-681 and Water-based Barpicolor

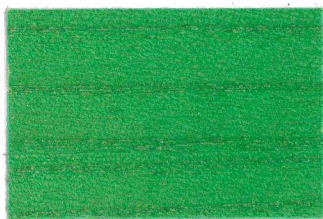
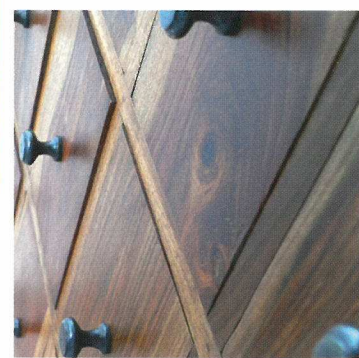


**Total
homogeneidad**

Perfectly even / Idealna jednolitość / Абсолютная однородность

Rápido secado

Quick-drying / Szybkie schnięcie / Быстрая сушка



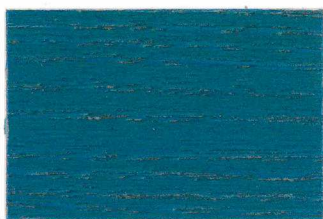
Verde 100
Green 100 / Zielony 100 / Зеленый 100



Verde 200
Green 200 / Zielony 200 / Зеленый 200



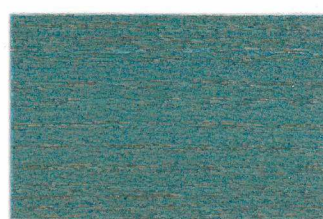
Verde 300
Green 300 / Zielony 300 / Зеленый 300



Azul 100
Blue 100 / Niebieski 100 / Синий 100



Azul 200
Blue 200 / Niebieski 200 / Синий 200



Azul 300
Blue 300 / Niebieski 300 / Синий 300



Negro 100
Black 100 / Czarny 100 / Черный 100



Negro 200
Black 200 / Czarny 200 / Черный 200



Negro 300
Black 300 / Czarny 300 / Черный 300



Burdeos 100
Bordeaux Red 100 / Bordowy 100 / Бордовый 100



Burdeos 200
Bordeaux Red 200 / Bordowy 200 / Бордовый 200



Burdeos 300
Bordeaux Red 300 / Bordowy 300 / Бордовый 300



Naranja 100
Orange 100 / Pomarańczowy 100 / Оранжевый 100



Amarillo 100
Yellow 100 / Żółty 100 / Желтый 100



Amarillo 200
Yellow 200 / Żółty 200 / Желтый 200

- Wybrane podłoże: listwa jesionowa.

UWAGA: Kolory w niniejszej karcie odzwierciedlają użycie bejc Barpicolor 620/630-621/631-645-681 i Barpicolor wodnej.



Sapely 100
Sapele 100 / Sapeli 100 / Сапель 100



Sapely 200
Sapele 200 / Sapeli 200 / Сапель 200



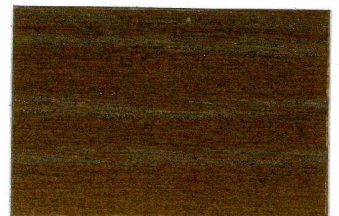
Sapely 300
Sapele 300 / Sapeli 300 / Сапель 300



Nogal 100
Walnut 100 / Orzech 100 / Opex 100



Nogal 150
Walnut 150 / Orzech 150 / Opex 150



Nogal 200
Walnut 200 / Orzech 200 / Opex 200



Nogal 250
Walnut 250 / Orzech 250 / Opex 250



Nogal 400
Walnut 400 / Orzech 400 / Opex 400



Nogal 450
Walnut 450 / Orzech 450 / Opex 450



Nogal 550
Walnut 550 / Orzech 550 / Opex 550



Nogal 600
Walnut 600 / Orzech 600 / Opex 600



Nogal 650
Walnut 650 / Orzech 650 / Opex 650



Wengué 100
Wenge 100 / Wenge 100 / Венге 100



Wengué 200
Wenge 200 / Wenge 200 / Венге 200



Wengué 300
Wenge 300 / Wenge 300 / Венге 300

- Выбранное основание: ясеневый шпон.

ПРИМЕЧАНИЕ. Данная палитра представляет использование красок с высококачественными растворителями Barpicolor 620/630-621/631-645-681 и водным растворителем Barpicolor.



**Atractiva
tonalidad**

Attractive tonality / Atrakcyjne odcienie / Привлекательные тона

La fuerza de un líder

The strength of a leader / Sita lidera / Сила лидера

(34) 902 277 466
www.barpimo.com



BARPIMO ESPAÑA
OFICINAS CENTRALES
C/ San Fernando, 116.
26300 Nájera, La Rioja (España)
Tel.: (34) 941 410 000
Fax.: (34) 941 410 111
info@barpimo.com

BARPIMO
SUDAMERICA-CONO SUR
Sherwin Willimas Chile
Avenida La Divisa 0689
San Bernardo, Santiago (Chile)
Tel.: 00 (56-2) 540 0000
Fax.: 00 (56-2) 854 2310
www.sherwin.cl

BARPIMO POLSKA/EAST EUROPA
UL. Chrzanowska, 26
05-825 Grodzisk, Mazowiecki (Polonia)
Tel.: 00482 275 579 23 / 27 / 28
Fax.: 00482 275 579 93
bpolska@barpimo.com

BARPIMO EN REPÚBLICA DOMINICANA
Madeco
Avenida Isabel Aguilar, 60 Herrera
Santo Domingo (República Dominicana)
Tel.: 00 1809 534 3333
Fax.: 00 1809 534 3405
madeco@verizon.net.do

BARPIMO EN PORTUGAL
Avenida D. Faustino Moreira Do Santos, 809
4585-141 Gandra PRD. Masilva (Portugal)
Tel.: 00351224113879
Fax.: 00351224113879
geral@masilva.co.pt

BARPIMO MÉXICO
Calle 3, N°23 Acceso II.
Parque Ind. Benito Juárez
P.O. BOX 76130 Querétaro (México)
Tel.: 00524 422 171 033
Fax.: 00524 422 172 543
bmexico@barpimo.com